

# Prodej bytu 4+k.k. 130, 09 m<sup>2</sup>

U Parkánu 3/10 Praha 8 - Ďáblice

16 900 000,-Kč

Nový mezonetový Byt **D** o dispozici 4+k.k. se zahrádkou o velikosti 27 m<sup>2</sup> a střešní terasou o velikosti 39 m<sup>2</sup> je součástí 1.etapy výstavby nového projektu U Parkánu v Praze 8 ve starých Ďáblicích, v památkově chráněném území. Projekt zpracovával **akad. arch. David Vávra** a navrhl originální řešení komunitního bydlení na místě bývalého velkostatku. Autor navrhl projekt, který propojuje staré s novým s využitím zeleně na střeše a originálních výtvarných prvků.

Projekt U Parkánu nabízí byty v domech bývalého velkostatku ve 2. etapách výstavby. V 1. etapě výstavby proběhne prodej 8 bytů. Výstavba byla zahájena 15.02.2022 a ukončení výstavby se očekává do 31.12.2022. Druhá etapa výstavby dalších 5-6 bytů bude zahájena od 01.09.2022 a ukončena nejpozději do konce roku 30.09.2023.

Byt D je orientovaný na dvě světové strany, severozápad a jihovýchod. Bude vytápěn tepelným čerpadlem.

Dispozice bytu : v 1. NP je předsiň o velikosti 7, 13 m<sup>2</sup> a komora 3, 65 m<sup>2</sup>. Ve 2.NP je chodba o velikosti 8, 69 m<sup>2</sup>, obývací pokoj s kuchyňským koutem o velikosti 25, 14 m<sup>2</sup> se vstupem do zahrádky, pokoj o velikosti 22, 96, koupelna 7, 66 m<sup>2</sup> a šatna o velikosti 2, 81 m<sup>2</sup>. Ve 3.NP je chodba o velikosti 7, 27 m<sup>2</sup>, pokoj o velikosti 20,17 m<sup>2</sup> a 19, 33 m<sup>2</sup>, koupelna o velikosti 6, 09 m<sup>2</sup>. Ze 3.NP je vstup na střešní terasu.

Dům je cihlový. K bytu bude patřit parkovací stání v garáži pro 4 auta.

Celková cena : 16.900.000,-Kč

Stavba : cihlová

Stav objektu : ve výstavbě

Vlastnictví : osobní

Podlaží : 1-3NP

Užitná plocha : 130, 09 m<sup>2</sup>

Podlahová plocha : 147, 26 m<sup>2</sup>

Zahrádka : 37 m<sup>2</sup>, střešní terasa 39 m<sup>2</sup>

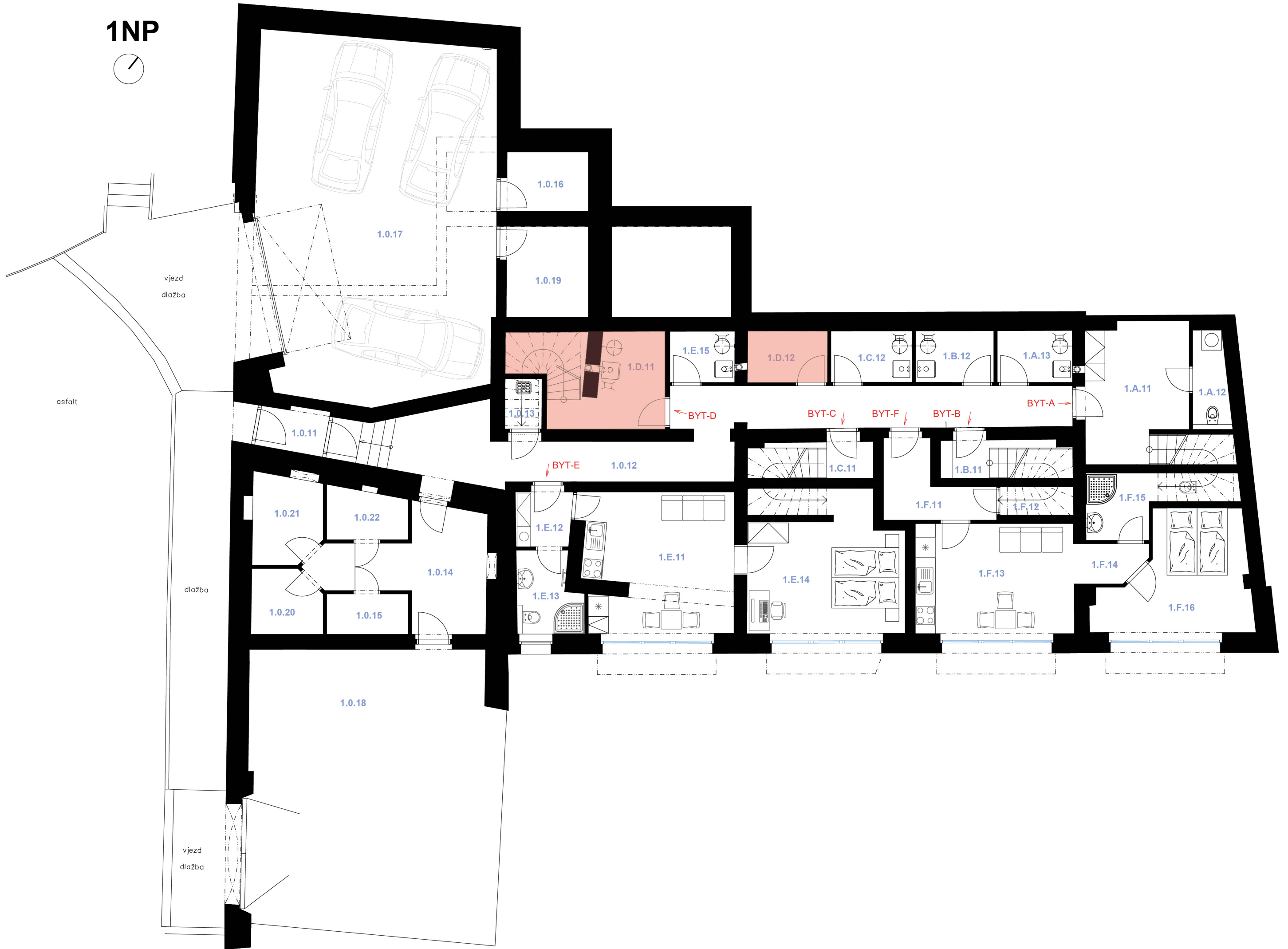
Voda : dálkový vodovod

Topení : tepelné čerpadlo

Odpad : veřejná kanalizace

Energetická náročnost : třída B-velmi úsporná

# 1NP



vjezd  
dlažba

asfalt

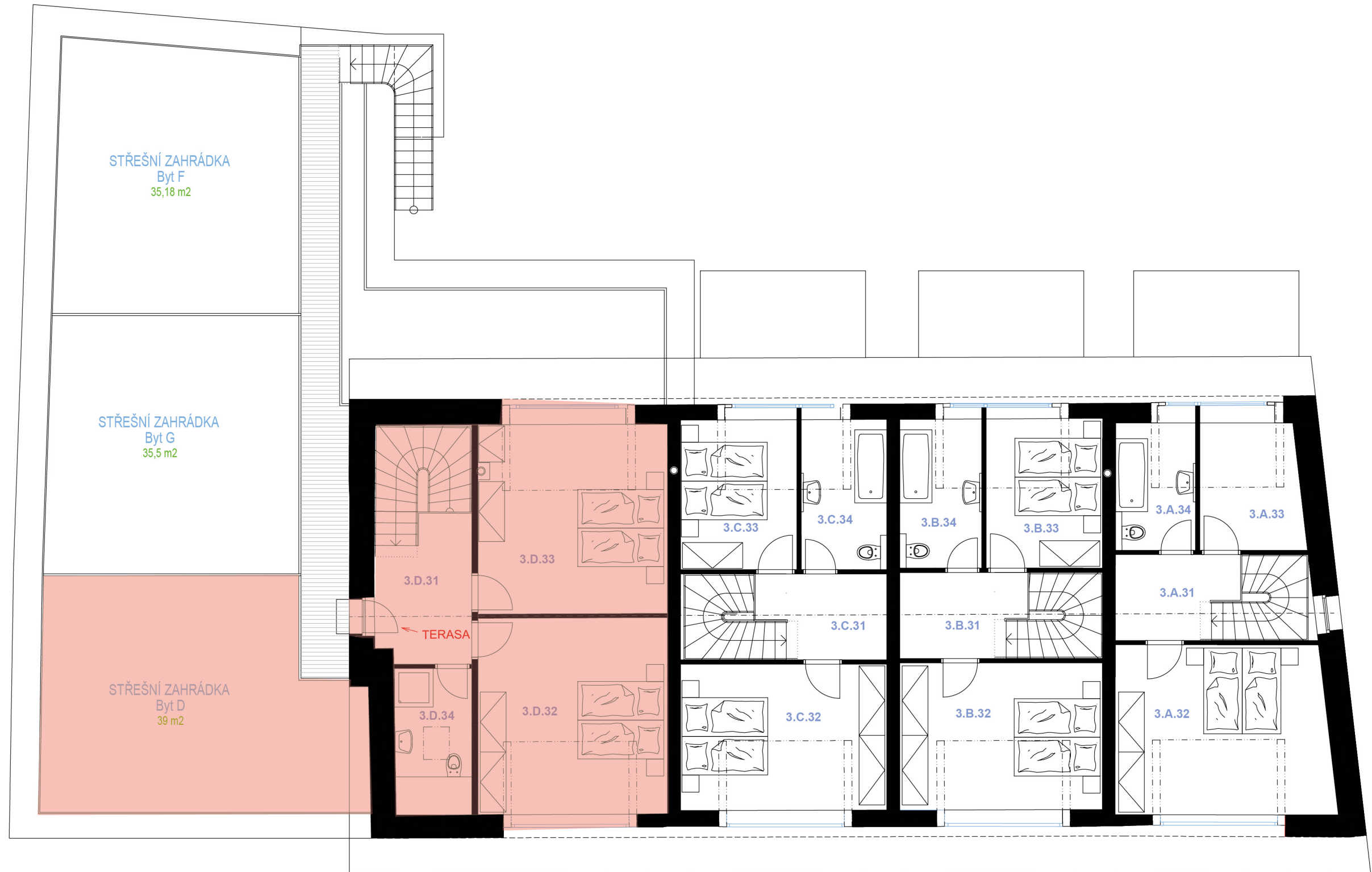
dlažba

vjezd  
dlažba

2NP

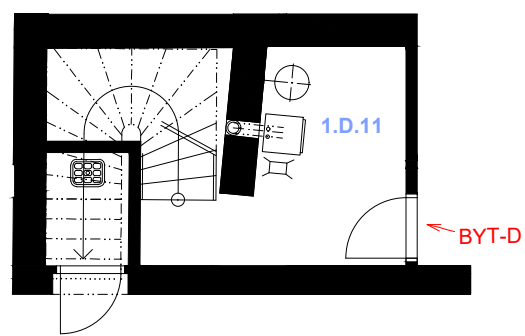


3NP

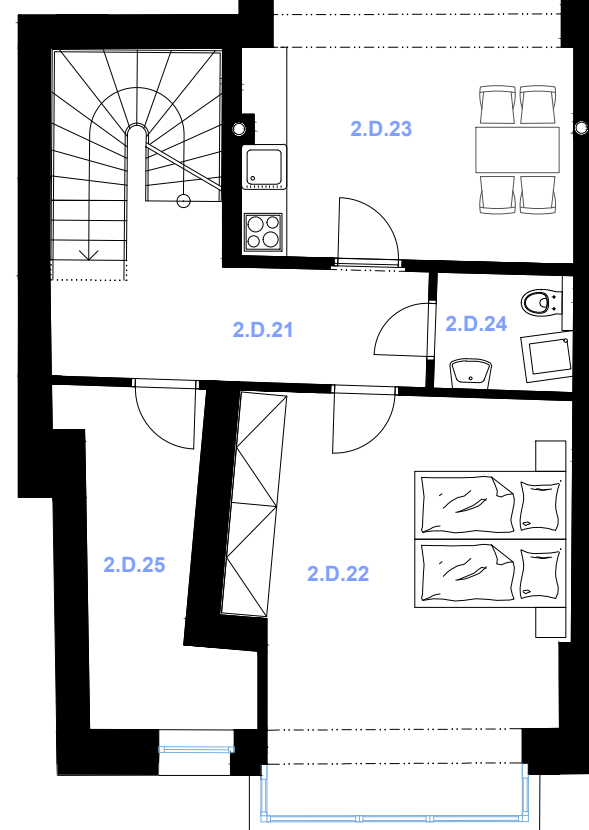




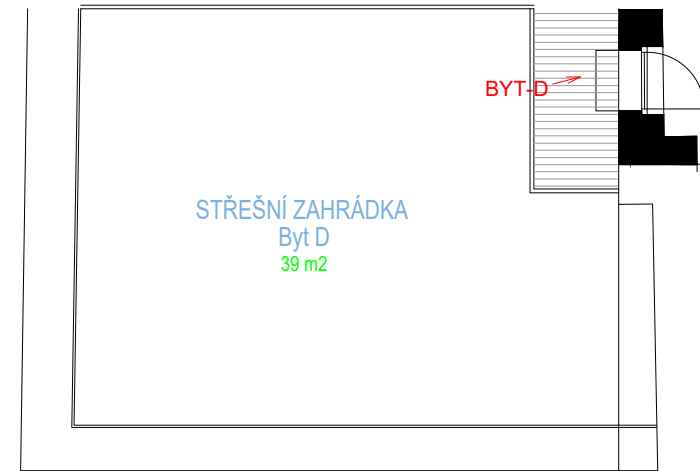
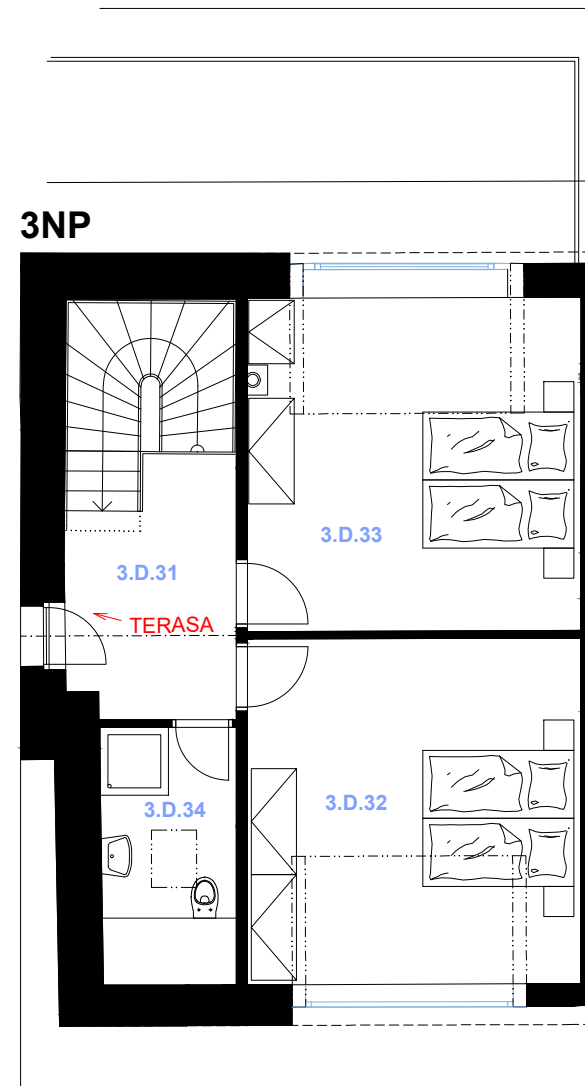
1NP



2NP



3NP



**LEGENDA MÍSTNOSTÍ 1NP**

OZNAČENÍ	ÚČEL MÍSTNOSTI	PLOCHA [m²]	POVRCH PODLAHY	POVRCH STĚN	POVRCH STROPU
1.D.11	PŘEDSÍŇ	7,13	KERAM. DLAŽBA	OMÍTKA VPC ŠTUKOVÁ	SDK
1.D.12	KOMORA	3,65	KERAM. DLAŽBA	OMÍTKA VPC ŠTUKOVÁ	SDK
UŽITNÁ PLOCHA BYTU D		10,78			

**LEGENDA MÍSTNOSTÍ 2NP**

OZNAČENÍ	ÚČEL MÍSTNOSTI	PLOCHA [m²]	POVRCH PODLAHY	POVRCH STĚN	POVRCH STROPU
2.D.21	CHODBA	8,69	KERAM. DLAŽBA	OMÍTKA VPC ŠTUKOVÁ	SDK
2.D.22	POKOJ	22,96	VINYL	OMÍTKA VPC ŠTUKOVÁ	SDK
2.D.23	KUCHYNĚ + OBÝVACÍ POKOJ	25,14	VINYL	OMÍTKA VPC ŠTUKOVÁ	SDK
2.D.24	SPRCHA + WC	2,81	KERAM. DLAŽBA	OMÍTKA VPC ŠTUKOVÁ	SDK
2.D.25	ŠATNA	7,66	VINYL	OMÍTKA VPC ŠTUKOVÁ	SDK
UŽITNÁ PLOCHA BYTU D		67,26			

**LEGENDA MÍSTNOSTÍ 3NP**

OZNAČENÍ	ÚČEL MÍSTNOSTI	PLOCHA [m²]	POVRCH PODLAHY	POVRCH STĚN	POVRCH STROPU
3.D.31	CHODBA	7,27	KERAM. DLAŽBA	OMÍTKA VPC ŠTUKOVÁ	SDK
3.D.32	LOŽNICE	20,17	VINYL	OMÍTKA VPC ŠTUKOVÁ	SDK
3.D.33	LOŽNICE	19,33	VINYL	OMÍTKA VPC ŠTUKOVÁ	SDK
3.D.34	SPRCHA + WC	6,09	KERAM. DLAŽBA	OMÍTKA VPC ŠTUKOVÁ	SDK
UŽITNÁ PLOCHA BYTU D		52,86			